

ご挨拶

長谷部 勇一

横浜国立大学 学長
ダイバーシティ連携協議会KT議長



横浜国立大学と共同実施機関である大成建設株式会社、帝人株式会社は、平成30年度文部科学省科学技術人材育成費補助事業「ダイバーシティ研究環境実現イニシアティブ(牽引型)」に採択され、3機関によるプロジェクトを開始いたします。

プロジェクトの目的は、各機関や地域の特色を生かしながら相互に協力し、また、多くの機関と連携することにより、多様性に富む研究環境を整備するとともに、女性研究者・技術者の活躍促進を牽引していくことです。

実施にあたり、2018年12月に、3機関と神奈川・東京に拠点を置く企業・研究機関・自治体などのネットワーク機関によって構成される「ダイバーシティ連携協議会KT」を発足させました。今後は、「ダイバーシティ連携協議会KT」を中心に、ワーク・ライフ・バランスに配慮した研究環境の整備、女性研究者・技術者の研究力向上とリーダー育成、次世代の理系女性の育成及びキャリアパス構築など、多くの事業を展開してまいります。

皆様の一層のご支援とご協力をよろしくお願い申し上げます。

目標

Our Mission

1. ワーク・ライフ・バランスに配慮した環境を整えます
2. 産官学の共同研究を行います
3. 次世代の研究者・技術者を育成します

募集しています

Join us

本協議会は、神奈川・東京地域の産官学を対象とし、今後も拡大して参ります。

本事業の趣旨にご賛同いただける機関を募集しておりますので、ご関心のある機関様は、ぜひ下記にご連絡ください。

随時加入可能で、費用は無料です。

メリット

- ・貴機関および地域のダイバーシティ促進に関する課題解決
- ・産官学連携による情報交換・イベントへの参加
- ・生み出したライフイノベーションのメディアを通じた情報発信

ダイバーシティ連携協議会KTメンバー (2020.4.1現在)



問い合わせ先

横浜国立大学 ダイバーシティ戦略推進本部 男女共同参画部門
ダイバーシティ連携協議会KT事務局

住所 〒240-8501
神奈川県横浜市保土ケ谷区 常盤台79-1 N3-2 #201

TEL : 045-339-4177 FAX : 045-339-3234

email : sankaku-diversity@ynu.ac.jp

Web: <http://www.sankaku-diversity.ynu.ac.jp/>



文部科学省科学技術人材育成費補助事業
「ダイバーシティ研究環境実現イニシアティブ(牽引型)」

多様性で、 神奈川・東京の 未来をつくる

Diversity creates innovation.



ダイバーシティ連携協議会KT

[代表機関]

[共同実施機関]

YNU
横浜国立大学

大成建設株式会社
Daiichi Construction

TEIJIN

ワークライフバランスを実現します。

私たちは、ワークライフバランスやダイバーシティに配慮した研究環境を整備します。社会は、多種多様な人々で構成されており、持続的な発展のためには、それぞれの生き方やライフステージが尊重される必要があります。

また、私たちは、事業の取り組みや成果について、ホームページや地域メディアを通じて広く発信し、横浜を中心とする神奈川・東京のダイバーシティ研究環境の実現に貢献していきます。そのために、国内外の諸機関との連携も積極的に行います。



クロスアポイントメント

代表機関
横浜国立大学

共同研究

共同実施機関
大成建設、帝人

リカレント教育

ダイバーシティ連携協議会KT

環境整備

育成・交流

情報発信

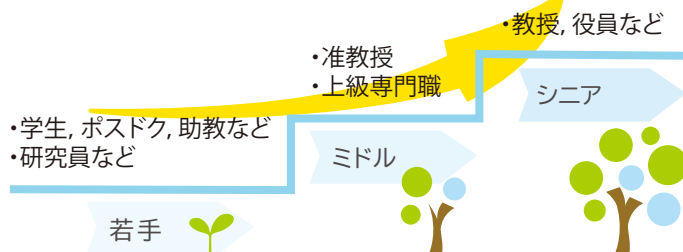
ネットワーク機関

理化学研究所 かなテラス
横浜市経済局 アイネット
神奈川新聞社 テレビ神奈川
tvkコミュニケーションズ
横浜市男女共同参画推進協会
富士通エフサス 進研アド
Peatix Japan Kienbaum Japan
Mintomo株式会社

ともに研究を行います。

私たちは、「ライフイノベーション」に関する共同研究を行います。ライフイノベーションとは、生命科学をはじめ医療、健康など生存に関わる研究から、暮らしや生活の向上に資する理工学・文理融合領域の研究を通じて、新しい仕組みを作り、実装し、社会に変化を生み出していくことです。共同研究では、クロスアポイントメントや、女性が代表者となる研究プロジェクトを推進します。

※「クロスアポイントメント」…研究者等が大学、公的研究機関、企業の中で、2つ以上の機関に雇用されつつ、一定のエフォート管理の下で、それぞれの機関における役割に応じて研究・開発及び教育に従事することを可能にする制度。(経済産業省の定義より)



研究者・技術者を育てます。

私たちは、共同研究を行う中で、クロスアポイントメント制度の活用や女性が代表者となる研究プロジェクトの推進などによって、研究力の向上を図り、上位職登用へつなげます。また、ライフイベント中の研究者に対する研究支援員制度の共同実施、企業の技術者などへのリカレント教育などを進めます。さらに、学生の将来の進路選択に資する、啓発イベントなどを行います。これらを積極的に発信していきます。

※「リカレント教育」…社会人の学び直しのこと。自己啓発によって、生産性の上昇、年収の増加、昇任などの効果が期待されている。

これまでの歩み Progress



キックオフシンポジウム
TV放映されました



キックオフシンポジウム
多くのご参加がありました



百人百様×サイエンス
研究シーズと多数のコメント



百人百様×サイエンス
熱心にコメントを書く来場者



百人百様×サイエンス
130人がご来場!



ダイバーシティ交流会
協議会内外に波及効果



次世代育成
キャンパスツアー



公開講座
理系先輩との交流

Greetings

Yuichi HASEBE

President, Yokohama National University
Chairman, Partnership KT for Diversity



Yokohama National University, as the representative, and its collaborative organizations, Taisei Corporation and Teijin Limited, will work together to conduct a project for the promotion of diversity, funded by the Ministry of Education, Culture, Sports, Science and Technology-Japan (MEXT) under the scheme, "Initiative for Realizing Diversity in the Research Environment (Collaboration Type)."

The project aims to establish a diverse research environment as well as to promote activities run by women scientists and engineers through regional cooperation and collaboration among various types of institutions.

To enforce the project, we formed the "Partnership KT for Diversity" (shortly "Diversity KT"), which comprises industries, governments, and research institutions based in Kanagawa or Tokyo. Our mission is listed below and we plan to conduct multiple projects to achieve it.

Our Mission

目標

1. To establish a diverse research environment that ensures work-life balance.
2. To conduct an industry-government-academia joint research to enhance women researchers' skills and to provide them career development opportunities.
3. To foster women scientists' and engineers' career prospects.

Join us

募集
しています

We call for new members to widen regional diversity networks. If your institution is interested in, kindly let us know.



(As of April 2020)

Contact

Office of Partnership KT for Diversity

Gender Equality Section
Diversity Strategy Promotion Headquarters
Yokohama National University

Address: Rm201 N3-2, 79-1 Tokiwadai, Hodogaya-ku,
Yokohama, Kanagawa, 240-8501 JAPAN

TEL : +81-45-339-4177 FAX : +81-45-339-3234

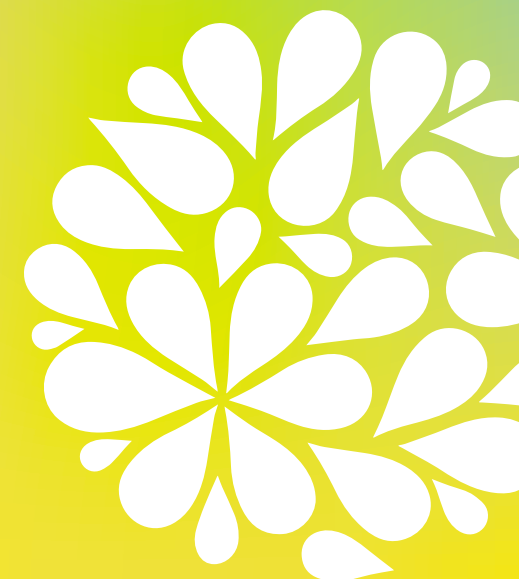
email : sankaku-diversity@ynu.ac.jp

Web: <http://www.sankaku-diversity.ynu.ac.jp/en/>



Ministry of Education, Culture, Sports, Science and Technology-Japan (MEXT)
FY2018 Funds for the Development of Human Resources in Science and Technology
"Initiative for Realizing Diversity in the Research Environment (Collaboration Type)"

Diversity creates innovation.



Partnership KT for Diversity

Leading Organization

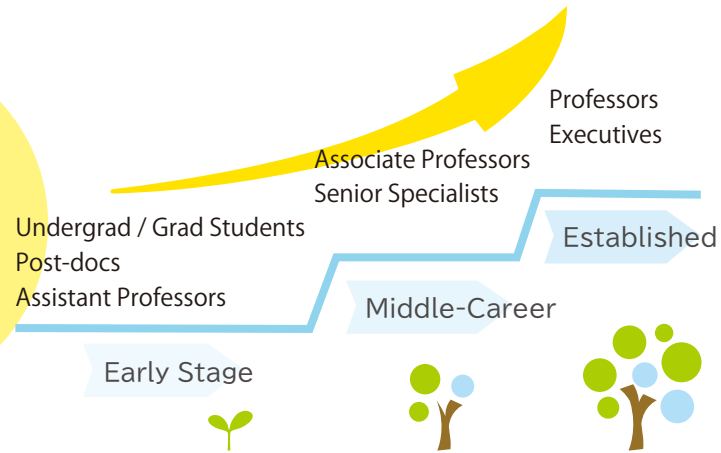


Collaborating Organizations



Promote work-life balance.

We aim to establish a research environment that ensures work-life balance and diversity. The society is made up of a wide variety of people, and each way of life as well as life stage has to be respected for sustainable development. We also introduce our progress and achievements through our website and local media, to contribute to the realization of a diversity research environment in and around Yokohama. To that end, we actively cooperate with domestic and overseas institutions.



Conduct joint research.

We aim to conduct joint research projects on "life innovation", which entails creating and implementing new mechanisms and to generate changes in society through research related to survival such as medical science, life science, and research in the field of integrated arts and sciences that contributes to the enrichment of our lives. Collaborative research promotes women researchers' cross appointments and research projects conducted by women principal investigators.

* "Cross-appointment" is a system that allows researchers to engage in R&D and education at two or more institutions. (From the definition of METI)

Foster researchers and engineers.

We aim to enhance women researchers' research capabilities and enable moving-up to higher-level appointments with the cross-appointment system and various research projects. In addition, we implement the research supporter system for researchers during life events and encourage recurrent education for engineers at companies. We also hold educational events to help students choose their future careers.



Progress

これまでの
歩み



Kickoff symposium
was featured by a TV program



Kickoff symposium
hosted 100 participants mostly from industries



Matching event
gathered tens of research seeds and comments



Matching event
inspired creative thinking



Matching event
welcomed 130 guests from variety of fields in a day



Diversity networking
made an impact in summer 2019



Campus tour
for fostering next generations



Extension lecture
for highschool students